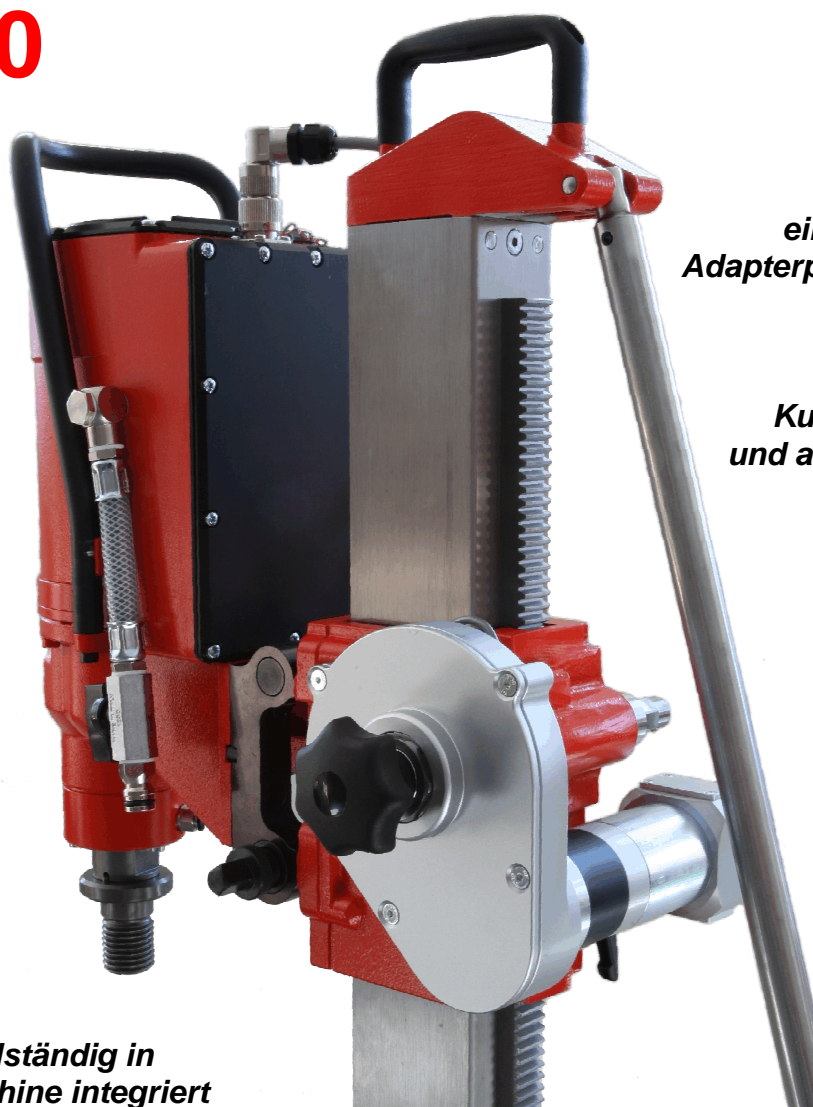


Automatischer Bohrvorschub BA 50



*einfache Montage über
Adapterplatte und Spannfeder*

hohe Vorschubkraft

*Kupplung für manuellen
und automatischen Betrieb*

*Steuerung vollständig in
der Bohrmaschine integriert*

strahlwassergeschützt IP 55

Technische Daten:	Typ		BA 50
	Nennspannung	V	48
	Vorschubkraft	N	5000
	Vorschubgeschwindigkeit	m/min	0 - 0,4
	Gewicht	kg	3,5
	Betriebsart		automatisch/manuell

Mein Name ist **BA 50**, ich bin der neue automatische Bohrvorschub von WEKA. Meine Aufgabe ist es, dem Betreiber Arbeit abzunehmen. Das erledige ich hocheffizient und sehr komfortabel. Durch eine einfache Montage wird ein Adapterflansch an den betreffenden Bohrständler montiert (Abbildung 2). Das Vorschubgehäuse des Bohrständlers wird hierzu geringfügig verändert, was durch die Zusatzbezeichnung BA (z.B. KS50BA) gekennzeichnet wird. Mit wenigen Handgriffen ist mein Antrieb (Abbildung 1) dann sekundenschnell am Bohrständler befestigt (Abbildung 3 und 4). Nun muss man mich noch mit einem Stecker mit meinem Freund, dem Mammot SR25BA/38BA, oder dem Jumbo SR65BA/68BA verbinden, denn diese übernehmen meine Steuerung, schon bin ich startklar. Dadurch, dass meine Freunde mich steuern, brauche ich keine separaten Steuerungen in einem zusätzlichen Gehäuse, deshalb gibt es auch keinen zusätzlichen störenden Kabelsalat. Auch habe ich keine zusätzlichen Bedienteile, denn ich werde intelligent von meinen Freunden geführt.

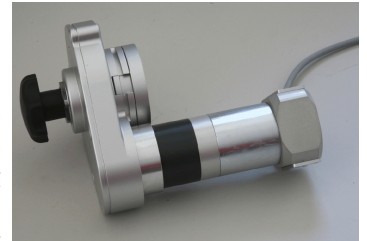


Abbildung 1

Bohrmaschine

Wie bereits erwähnt, arbeite ich mit der SR25/38 und der SR65/68 zusammen. In diese Maschinen wird meine Steuerung integriert und eine kleine Steckverbindung angebracht. Dies wird dann durch die Zusatzbezeichnung BA auf dem Leistungsschild bestätigt (z.B. SR25BA).

Nur mit diesen Maschinen arbeite ich zusammen, denn diese sind intelligent genug, um meinen Bedürfnissen zu entsprechen.

Bohrvorgang

Nachdem mein Antrieb am Bohrständler montiert und ich mit der SR Maschine verbunden wurde, fährt mein Bediener mit dem Handrad des Bohrständlers manuell die Bohrkronen ein paar Millimeter über die zu bohrende Oberfläche, kuppelt meine Vorschubeinheit mechanisch ein, drückt dann die Starttaste der SR Maschine zwei Sekunden und schon lege ich los.

Die Bohrgeschwindigkeit wähle ich zusammen mit meinen Freunden selbst, dabei fahre ich in der Grundeinstellung mit einer Bohrleistung von 90 %, wenn der Bediener nicht mit Vollast bohren will, kann er einfach meine Starttaste noch einmal drücken, dann schalte ich auf 70 % Bohrleistung zurück.

Ich bohre sanft an und steigere dann vorsichtig die Vorschubgeschwindigkeit bis zur Lastgrenze. Natürlich merke ich jede Armierung und passe meine Vorschubgeschwindigkeit der Leistung der Maschine an. Wenn es meinen Freunden zu schwer wird, werde ich zurückgeregelt. Auch fühle ich, wenn die Bohrkronen bei einem Durchgangsloch durchbricht und schalte dann ab. Soll nur ein Sackloch gebohrt werden, stellt mein Bediener einen Anschlag auf die Bohrtiefe ein. Wenn ich diesen fühle, schalte ich ab.

Ich merke zu starke Vibrationen, wie sie etwa entstehen, wenn die Bohrkronen nicht einwandfrei schneiden und stelle dann die Maschine ab.

Wie gesagt, wenn ich fertig bin, schalte ich ab. Ich fahre nicht automatisch zurück, denn das dauert länger als von Hand und schadet oft der Bohrkronen oder den Segmenten. Mein Bediener kuppelt meine Vorschubeinheit mit einem Handgriff einfach aus und schon kann ich manuell zurückgefahren werden.

Vorteile

- ◆ Ich bin sehr einfach zu bedienen, da mich meine intelligente Elektronik vollständig regelt und steuert.
- ◆ Während ich arbeite, kann mein Bediener andere Arbeiten übernehmen, oder natürlich auch ausruhen und mir bei der Arbeit zusehen.
- ◆ Durch meine superschnelle Montage bin ich schnell einsatzbereit.
- ◆ Durch meine mechanische Kupplung kann sowohl der Bohrständler, als auch die SR Maschine manuell, oder automatisch bedient werden, ohne dass ich demontiert werde.

WEKA Elektrowerkzeuge

Auf der Höhe 20, D 75387 Neubulach - Altbulach

Telefon: 07053 96816-0 · Telefax: 07053 3138

Internet: <http://www.weka-elektrowerkzeuge.de> · Email: weka@weka-elektrowerkzeuge.de

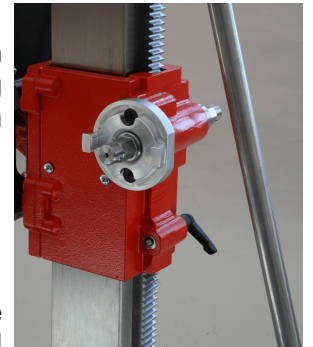


Abbildung 2



Abbildung 3

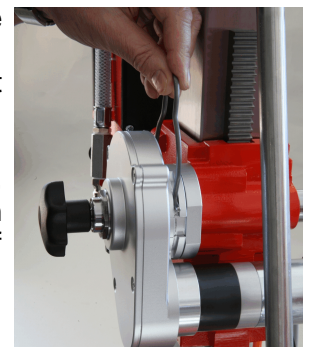


Abbildung 4